

RADICAL FLOOR



RADICAL FLOOR #200

施工時間が最短の低光度の仕上げです。

産業床の基本性能を堅持しつつコストダウンを計りました。

物流倉庫・工場等の粉塵対策並びにローコストでの維持管理が可能です。

RADICAL FLOOR の中でもコストパフォーマンスに優れた仕様です。



【メリット】

清掃とメンテナンスが容易です。

細骨材を磨き上げることにより、粉塵の飛散防止に役立ちます。

耐摩耗性に優れています。

最も工期が短い施工方法です。

RADICAL FLOOR #200 設計単価

材工設計価格（材料費+施工費）※300 m²基準

工程内容	各工程 材工設計価格		材工設計価格(合計費用)	
研磨2工程	2000×2工程	円/m ²	5000	円/m ²
表面強化材	750	円/m ²		
バフ掛け	250	円/m ²		

※オプションで表面保護材（2500 円/m²）、ワックス（630 円/m²）の施工も可能です。

注：壁際・端部処理は別途相談とさせていただきます。

【備考】

- 上記価格は、新設コンクリート下地 300 m²を基準とした価格となります。
- ファイバーコンクリートには施工出来ません。
- 下地コンクリートの状況により、研磨工程が変わる場合があります。
- 下地コンクリートの状況により、部分的に骨材が露出する可能性があります。
- コンクリートの汚れ等が酷い場合は、別途クリーニングが必要な場合があります。
- 上記価格以外に、200V 発電機費用・廃材処分費用が必要となります。
- 諸事情により、上記価格及び工程が変更される場合があります。

RADICAL FLOOR #200 作業工程

① 施工前



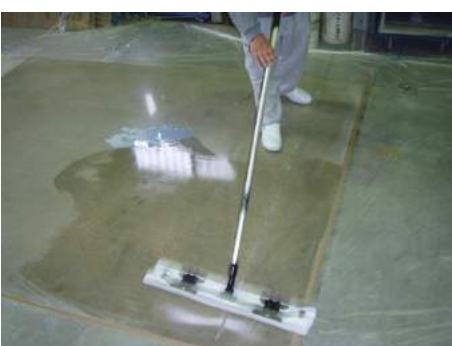
② レジン#100#200



③ 表面強化剤



④ ワックス



⑤ バフ掛け



⑥ 施工後



RADICAL FLOOR #400

産業床向けにカスタマイズされた低光度の仕上です。

主に倉庫やデパートなど床面の機能性が最も重視される
広いエリアを対象とする屋内用途向けです。

耐久性に優れた床面にして、安全で清潔な環境を提供します。
低コストロングライフを実現します。



【メリット】

清掃とメンテナンスが容易です。

防汚性及び耐摩耗性に優れています。

粗骨材を軽程度露出する事で、表面の強度と意匠性を
向上させます。

最小限のライフタイムコストを提供します。

RADICAL FLOOR #400 設計単価

材工設計価格（材料費+施工費）※300 m²基準

工程内容	各工程 材工設計価格		材工設計価格(合計費用)	
研磨4~5工程	2000×4~5工程	円/m ²	9000~11000	円/m ²
表面強化材	750	円/m ²		
バフ掛け	250	円/m ²		

※オプションで表面保護材（2500 円/m²）、ワックス（630 円/m²）の施工も可能です。

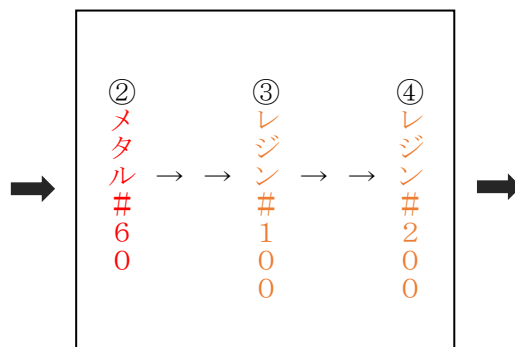
注：壁際・端部処理は別途相談とさせていただきます。

【備考】

- 上記価格は、新設コンクリート下地 300 m²を基準とした価格となります。
- ファイバーコンクリートには施工出来ません。
- 下地コンクリートの状況により、研磨工程が変わる場合があります。
- 下地コンクリートの状況により、部分的に骨材が露出する可能性があります。
- コンクリートの汚れ等が酷い場合は、別途クリーニングが必要な場合があります。
- 上記価格以外に、200V 発電機費用・廃材処分費用が必要となります。
- 諸事情により、上記価格及び工程が変更される場合があります。
- 骨材の露出模様はコンクリートの打設状況により左右されます。

RADICAL FLOOR #400 作業工程

①施工前



⑤最終レジン#400 仕上げ



⑥表面強化材



⑦バフ掛け



⑧施工後



RADICAL FLOOR #800

商業施設向けの中光沢度の骨材露出仕上です。

あらゆる屋内の店舗及び公共スペースを対象とします。

RF#800 で処理すれば、優れた外観を維持しながら機能性がありメンテナンスの容易な床面にします。



【メリット】

清掃とメンテナンスが容易です。

粗骨材を中程度露出する事により、表面の強度と意匠性をいっそう向上させます。

防汚性及び耐摩耗性に優れています。

最小限のライフタイムコストを提供します。

RADICAL FLOOR #800 設計単価

材工設計価格（材料費+施工費）※300 m²基準

工程内容	各工程 材工設計価格		材工設計価格(合計費用)	
研磨6工程	2000×6工程	円/m ²	13000~15500	円/m ²
表面補修材+#120 (必要に応じて)	2500	円/m ²		
表面強化材	750	円/m ²		
バフ掛け	250	円/m ²		

※オプションで表面保護材（2500 円/m²）、ワックス（630 円/m²）の施工も可能です
 注：壁際・端部処理は別途相談とさせていただきます。

【備考】

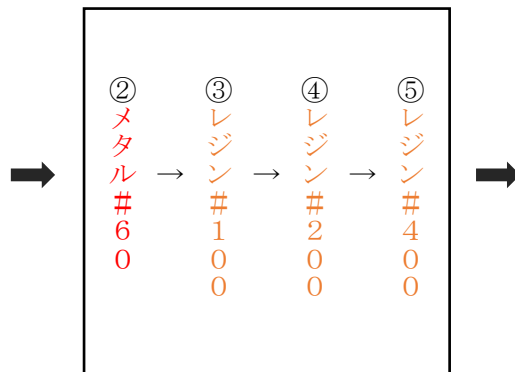
- 上記価格は、新設コンクリート下地 300 m²を基準とした価格となります。
- ファイバーコンクリートには施工出来ません。
- 下地コンクリートの状況により、研磨工程が変わる場合があります。
- 下地コンクリートの状況により、部分的に骨材が露出する可能性があります。
- コンクリートの汚れ等が酷い場合は、別途クリーニングが必要な場合があります。
- 上記価格以外に、200V 発電機費用・廃材処分費用が必要となります。
- 骨材の露出模様はコンクリートの打設状況により左右されます。

RADICAL FLOOR #800 作業工程

①施工前



⑥最終レジン#800 仕上げ



⑦表面強化材



⑧バフ掛け



⑨施工後



RADICAL FLOOR #3000

高光沢度の骨材露出仕上げです。

主にショールーム等の反射性・意匠性が重視される屋内施設向けです。

RFの中で最も優れた外観・防汚性・耐摩耗性を提供します。



【メリット】

清掃とメンテナンスが容易です。

粗骨材を最大限露出する事で、表面の強度や意匠性に優れています。

最小限のライフタイムコストを提供します。

株式会社 創研

RADICAL FLOOR #3000 設計単価

材工設計価格（材料費+施工費）※300 m²基準

工程内容	各工程 材工設計価格		材工設計価格(合計費用)	
研磨9工程	2000×9工程	円/m ²	21500	円/m ²
表面補修材+#120 (必要に応じて)	2500	円/m ²		
表面強化材	750	円/m ²		
バフ掛け	250	円/m ²		

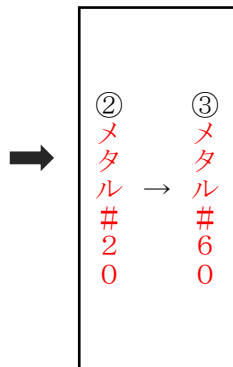
※オプションで表面保護材（2500 円/m²）、ワックス（630 円/m²）の施工も可能です
 注：壁際・端部処理は別途相談とさせていただきます。

【備考】

- 上記価格は、新設コンクリート下地 300 m²を基準とした価格となります。
- ファイバーコンクリートには施工出来ません。
- 下地コンクリートの状況により、研磨工程が変わる場合があります。
- 下地コンクリートの状況により、部分的に骨材が露出する可能性があります。
- コンクリートの汚れ等が酷い場合は、別途クリーニングが必要な場合があります。
- 上記価格以外に、200V 発電機費用・廃材処分費用が必要となります。
- 骨材の露出模様はコンクリートの打設状況により左右されます。

RADICAL FLOOR #3000 作業工程

①施工前



④表面補修材+メタル#120



⑭施工後



RADICAL FLOOR + 表面保護・撥水剤

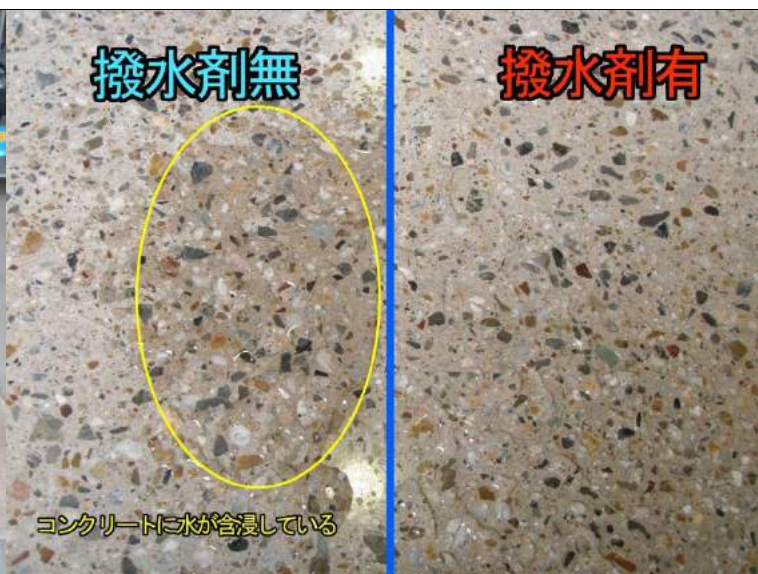
RADICAL FLOOR の防汚性や光沢を更に向上させるために使用します。

水や油等が含浸するのを防ぎ、清掃を容易にします。

写真①



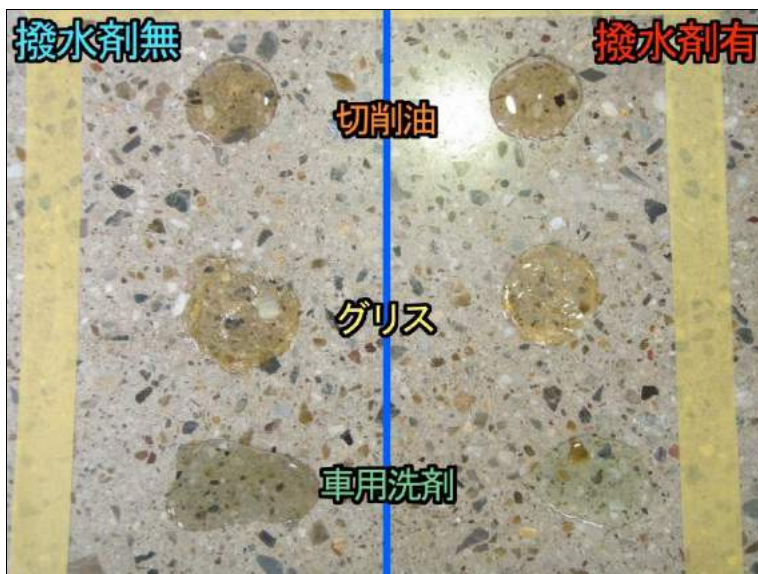
写真②



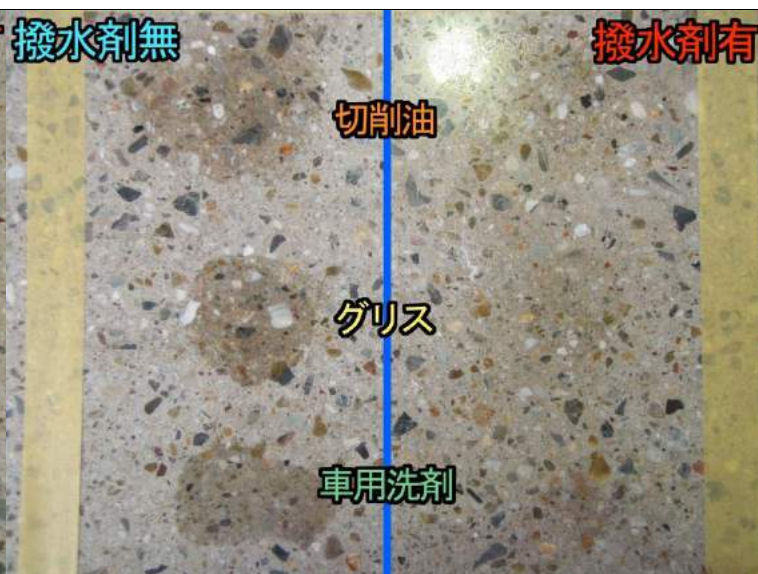
写真①は施工後の反射具合や色の変化を示しています。 反射具合が向上し、色は飴色になっています。

写真②は施工後の床面に水を散布した様子です。 撥水剤施工面は水が含浸していません。

写真③



写真④



写真③・④は汚れの付着具合を比較しています。

撥水剤施工面は汚れが拭き取りやすく、またシミが目立ちにくいです。